

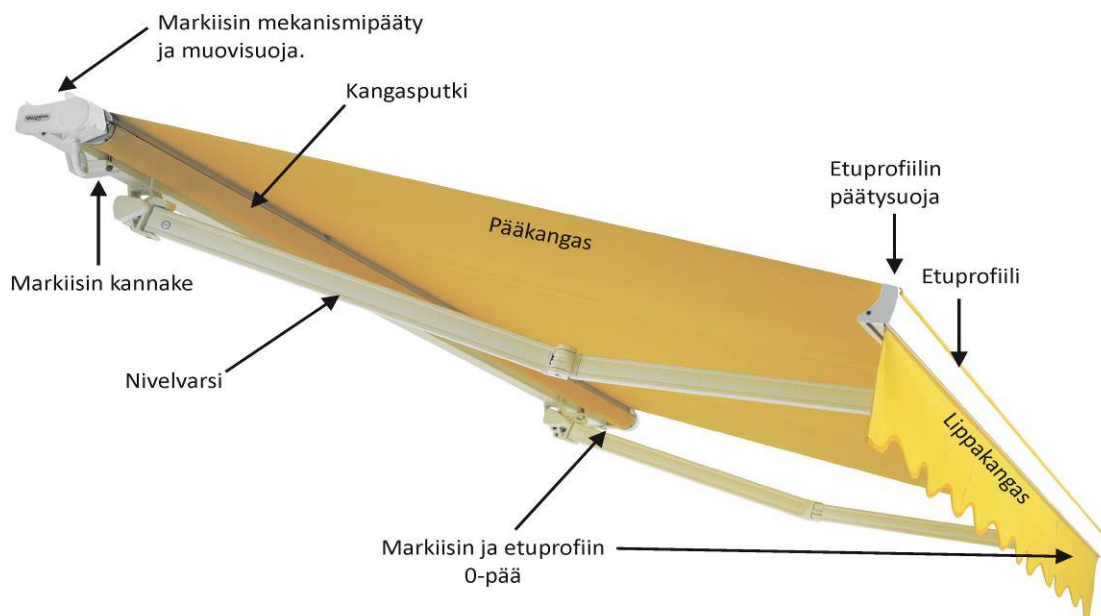
Kankaan vaihto, Apollo terassimarkiisi (Topline)

Kyseinen asennusohje koskee Apollo Kaihdin ja Markiisi Oy:n valmistamia terassimarkiiseja. Eri mallityypeillä voi olla pieniä eroja. Ohje on viitteellinen, ja koskee pääpiirteittäin yleisimpiä terassimarkiisimalleja. Ohje koskee yksittäisen markiisin kankaan vaihtoa.

Apollo Kaihdin ja Markiisi Oy ei vastaa asennuksen onnistumisesta / asennuksen yhteydessä ilmenevistä ongelmista, johtuen eri malleista, käyttöiästä, valmistajien eroista jne.

Muita asennukseen vaikuttavia lisätarvikkeita: kateprofiili, välipuomi, laskeutuva etulippa, kangaslaakerit, sarjaankytkentä.

Kuva: Apollo Swingline terassimarkiisi:



Kankaan vaihtoon tarvittavat työkalut:

- Pikasidontaliinat/vastaavat nivelvarsien sidontaan
- 6mm kuusiokoloavain
- 4mm kuusiokoloavain
- Ristipäämeisseli ph2
- Sakset
- Suoja kankaan alustaksi, mikäli vanhaa ei voida käyttää
- Tarvittaessa kiinnityspuikot vanhasta kankaasta
- * ohjeessa kiinnityspuikot valmiiksi ommeltuna kankaan kuijiin

Vaihtotyössä tarvitaan vähintään kaksi henkilöä, riippuen markiisin koosta ja asennuskohteesta.

Huom. Käytä aina kunnollisia asennustikkaita/telineitä.



Sido markiisiin nivelet esim. pikasidontaliinalla kiinni markiisiin runkoon.

Tarkista sidonnan pitävyys rullaamalla markiisia auki – tällöin kankaan tulee löystyä ja nivelten pysyä paikoillaan.

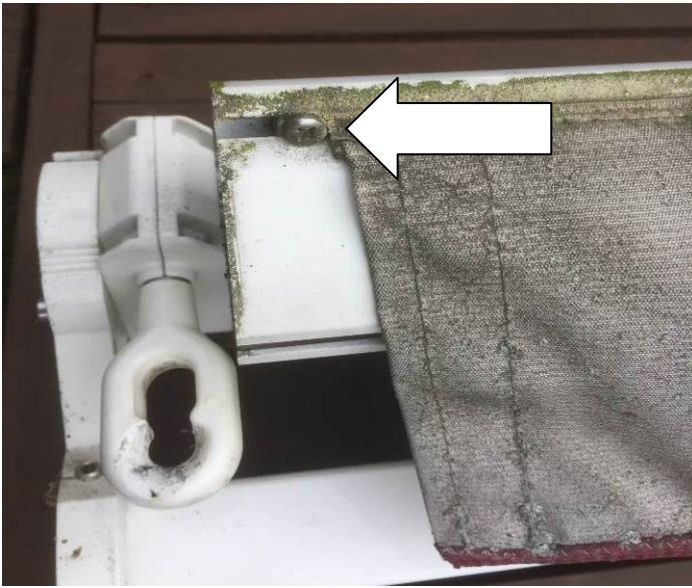
Irrota kannakkeen lukituspultti/lukituspultit. Nosta markiisi alas varovaisuutta noudattaen (yleensä kaksi henkilöä).



Veivi kannattaa irrottaa vaihteen lenkistä ennen markiisin poistamista kannakkeilta. Moottorikäyttöisen markiisin johto tulee irrottaa.

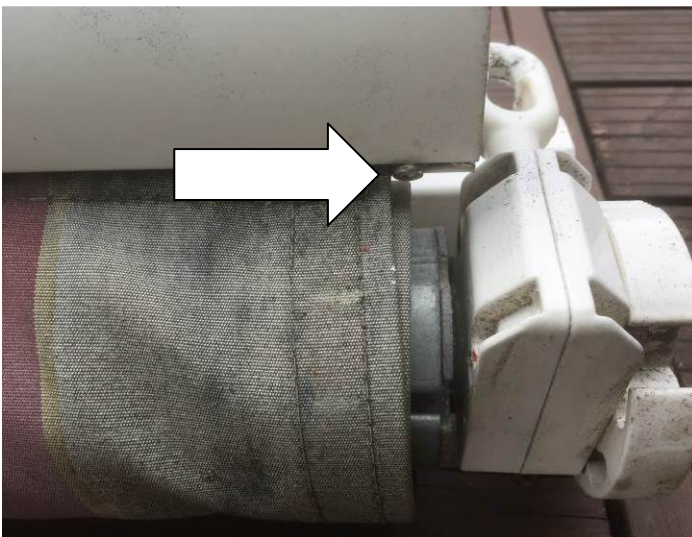
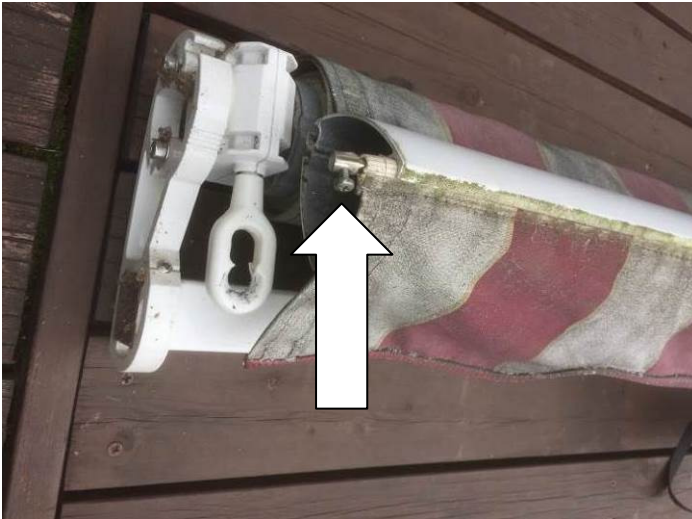


Irrota mahdolliset muovipäädyt. Kuvassa markiisin pääty irrotettu. Etuprofiilin päätysuojan ruuvi/ruuvit löysytetty.



Irrota lippakankaan kangasstoppari etuprofiilin kangasurasta.

Kangasstopparin jälkeen kankaan tulisi liikkua helposti pois urasta.

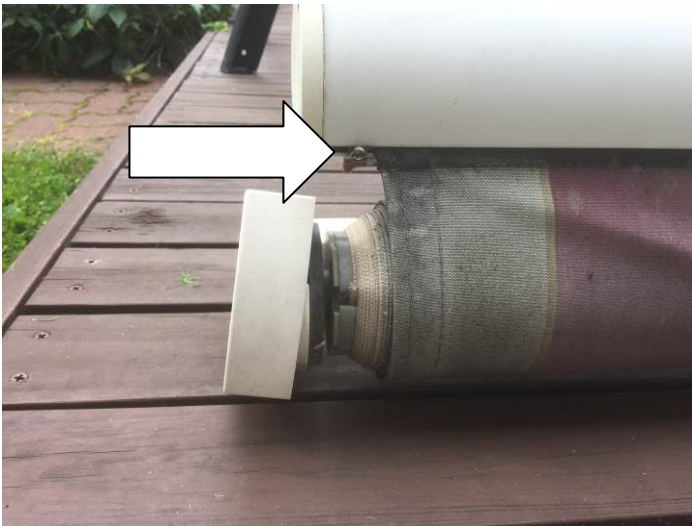


Irrota pääkankaan kangasstoppari myös etuprofiilin toiselta puolelta.

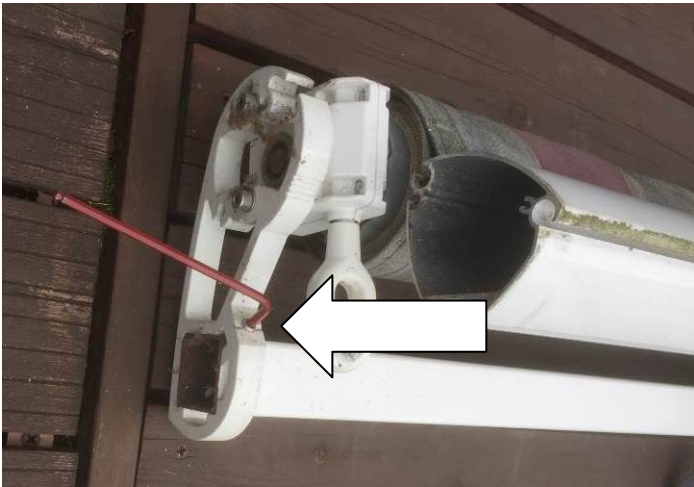


**Muista irrottaa kangasstopparit
etuprofiilin kangasurasta myös
toisesta päästä.**

**Markiisin 0-pään päädyt voivat olla
paikallaan kankaan vaihdon ajan.**



**Kangasstoppareita on erilaisia.
Kuvassa esimerkki yleisimmin Apollon
käyttämästä stopparista.**



Päätykannakkeen irrotus:
Avaa lukitusruuvi
kuusiokoloavaimella.



Vedä mekanismipääty irti
markiisirungosta. Käytä apuna esim.
muovivasaraa tarvittaessa.





Liu'uta kangas pois etuprofiililta.



**Rullaa kangas pois putkelta
(tarvittaessa kaksi henkilöä).**



Liu'uta pääkangas pois markiisin kangasputkelta.

Tässä vaiheessa kannattaa puhdistaa markiisirunko ja sen osat, jottei uusi kangas likaudu likaisen rungon takia.



Uusi kangas on pakattu laskosteltuna suojamuoviin.

Avaa paketti varoen. Vältä teräviä esineitä.



Lippa ja pääkangas on laskosteltu erikseen.

Käytä vanhaa kangasta / muuta suojaa uusien kankaiden suojana, jottei uudet kankaat likaudu.

Vaihda kankaisiin tarvittaessa puikot edellisestä kankaasta (ohjeessa kiinnityspuikot valmiiksi kankaan kujiin ommeltuna).



Kankaisiin on merkattu leveysmitta, sekä pääkankaaseen että lippaan (helposti irrotettava tarra kankaan alapuolella).

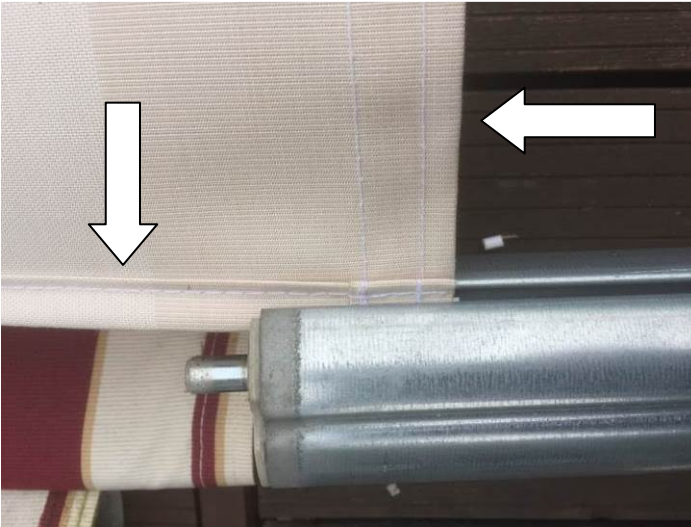
Mikäli tilauksessa on uudet kankaat useammalle markiisille, tarkista lippa- ja pääkangas parit.



Lyhennä uuden kankaan lukituspuikko tarvittaessa.

Mikäli puikkoa lyhennetään stopparia varten, lyhennä n. 1 cm kapeammaksi kuin kangas (katso vanhasta kankaasta/puikosta).





Liu'utetaan uusi pääkangas markiisin kangasputkelle.

Tarkista että kankaan käänteet rullautuvat oikeinpäin, rullan sisäpuolelle.

Kangasputkelle tuleva poikkisauma jää ylöspäin.

Tarkista että kangas asettuu keskelle kangasputkea – molemmin puolin jää yhtä paljon putkea näkyviin.

Rullaa uusi pääkangas putkelle.





Muista laittaa 0-pään kangasstopparit etuprofiilin takaisin kangasuriin.



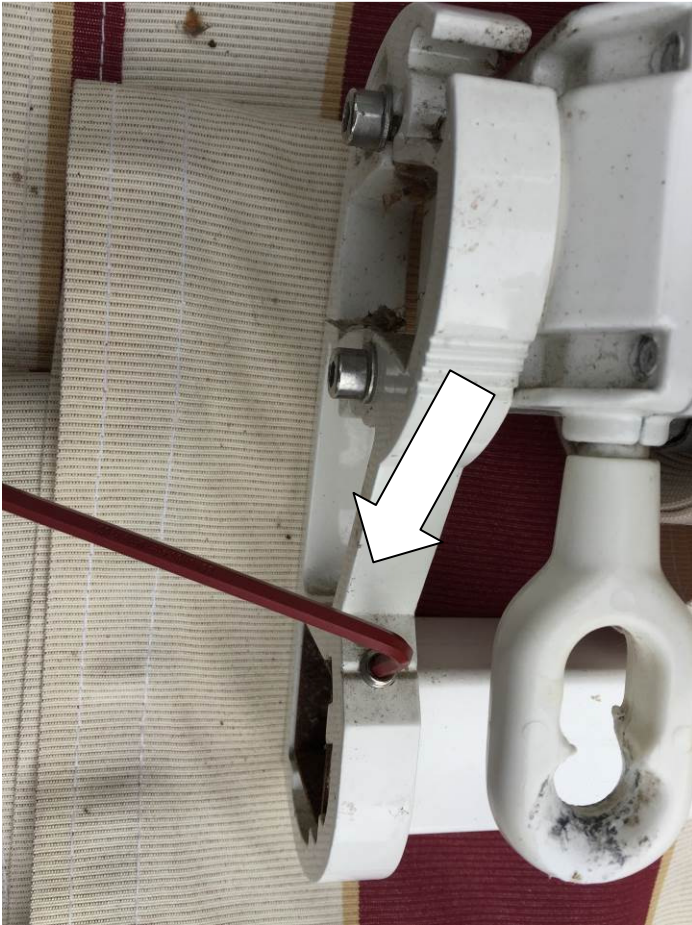
Liu'uta pääkankaan etuprofiilin puoleinen reuna kangasuraan.



Ohjaa kangasputken 0-pää paikalleen.



Laita mekanismipää takaisin paikalleen.



**Muista kiristää myös avaamasi
päätykannakkeen lukitus.**



**Tarkista että lippakankaan
kangasstoppari on myös etuprofiilin 0-
päässä.**

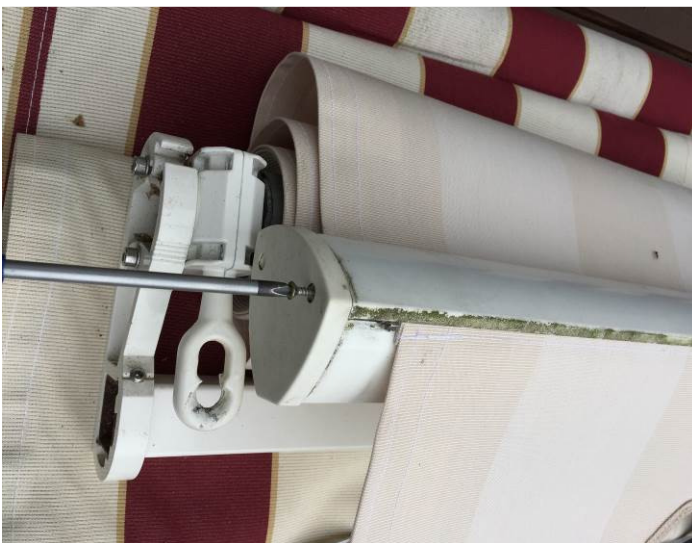


Liu'uta lippakangas paikoilleen sille tarkoitettuun uraan.



Kiinnitä kangasstoppari myös etuprofiilin mekanismipäähän.

Kiristä stopparit.



Kiinnitä etuprofiilin suojapäät takaisin paikoilleen sille tarkoitetuilla ruuveilla.



**Kiinnitä myös päätykannakkeen
suoja-ovi takaisin paikoilleen.**



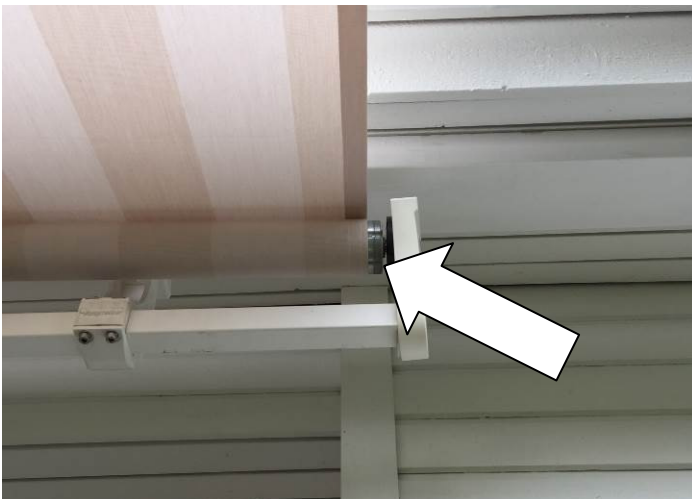
**Kiristä tarvittaessa kangasta
kiertämällä veivistä.**

**Jos kyseessä moottorikäyttöinen
markiisi, kiristä kangas vasta kun
markiisi on takaisin paikoillaan ja
moottori kytkettynä.**



**Nosta markiisi takaisin kannakkeilleen.
Kiinnitä markiisiin kannakkeiden pultit.**

Poista sidonnat nivelvarsista.



**Rullaa markiisi ulos, ja takaisin sisälle.
Tarkista että kangas rullautuu
suoraan, ja että kangas on keskellä
kangasputkea.**

**Jos kangas ei ole keskellä putkea,
rullaa kangas täysin ulos niin että
kangasrulla on tyhjä ja ura näkyvissä.
Kankaan tulee jäädä löysälle.
Liikuta nyt kangasta haluamaasi
suuntaan. Rullaa kangas takaisin
sisälle, tarkistaen että kangas
rullautuu suoraan.**



Kuvassa uusi markiisikangas rullattuna ulos.

Tarkista vielä että markiisin kiinnitys ja lukituspultit ovat kaikki kiristetty.

Markiisi on nyt käyttövalmis.

Valmistaja:
Apollo Kaihdin ja Markiisi Oy
Yrittäjänkuja 5-7
74130 IISALMI
p. 017 821 2811
asiakaspalvelu@apollokaihdin.fi
www.apollokaihdin.fi